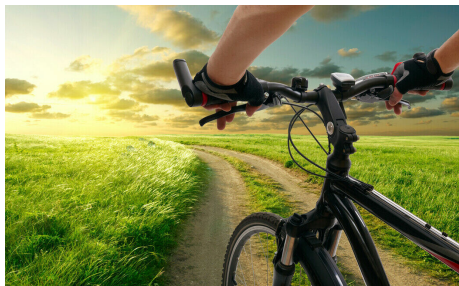


## Busradeln – Ohlsdorfer Friedhof - 1 Tag



Ohlsdorf ist ein Kulturdenkmal und Erholungsraum zugleich – in erster Linie jedoch der größte Parkfriedhof der Welt. Erkunden Sie die historischen Grabstätten und die eindrucksvolle Gartenarchitektur, die als Gesamtkunstwerk von internationalem Rang gilt (ca. 18 km).

### Leistungen:

- Busfahrt
- Beförderung der Fahrräder
- Radreiseleitung
- Freizeit

### Preis:

03.10.2026 - 03.10.2026 - Tagesfahrt

E-Bike	65 €
kein E-Bike	65 €
Treibstoffzuschlag	68 €