

# Kreuzfahrt zum Schwarzen Meer - 18 Tage

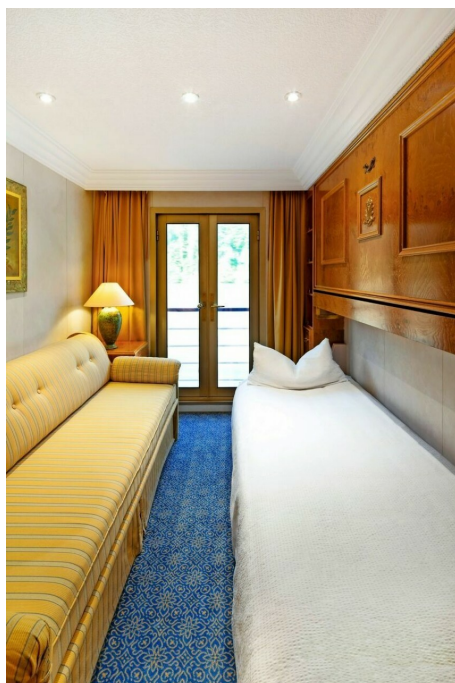


- 13. Tag: Flusspassage
- 14. Tag: Budapest
- 15. Tag: Budapest - Donauknie
- 16. Tag: Wien
- 17. Tag: Wachau
- 18. Tag: Passau/Ausschiffung und Rückreise

Genießen Sie hier die unglaubliche Vielfalt der vorbeiziehenden Flusslandschaften und lassen Sie sich von der entspannten Langsamkeit einer Flusskreuzfahrt anstecken. Ein perfekter Ort, um die Hektik des Alltags zu vergessen. In ihrem Inneren ist die "Princesse de Provence" eine wahre Perle und weicht deutlich vom üblichen, eher kühlen und modernen Look von Flusskreuzfahrtschiffen ab. Ein kompetentes und zuvorkommendes Team achtet während Ihrer Reise an Bord auf das Wohlbefinden der Passagiere. Die Bordsprache ist Deutsch.

MS "Princesse de Provence", ein Schiff der gehobenen Mittelklasse verfügt ausschließlich über Außenkabinen mit zwei unteren Betten. Hiervon befinden sich 31 mit französischem Balkon auf dem Oberdeck und 43 mit großen, nicht zu öffnenden Fenstern auf dem Hauptdeck. Die funktionalen, ca. 11 qm großen Kabinen, sind mit individuell regulierbarer Klimaanlage, Dusche, WC, Haartrockner, TV und Safe ausgestattet. Im gediegenen Bord-Restaurant werden alle Mahlzeiten in einer Sitzung eingenommen.

- 1. Tag: Anreise
- 2. Tag: Passau / Einschiffung
- 3. Tag: Bratislava
- 4. Tag: Kalocsa
- 5. Tag: Belgrad
- 6. Tag: Flusspassage
- 7. Tag: Bukarest - Cernavoda
- 8. Tag: Ausflug Donaodelta
- 9. Tag: Ausflug Schwarzes Meer
- 10. Tag: Ruse – Nikopol
- 11. Tag: Turnu Severin
- 12. Tag: Novi Sad



## Leistungen:

- Transfer im 4/5-Sterne-Reisebus
- Frühstück am Anreisetag
- 1 Hotelübernachtung mit HP
- 16 Übernachtungen in der gebuchten Kabinenkategorie
- Vollpension (beginnt mit Kaffee/Tee und Gebäck am 2. Tag und endet mit dem Frühstück am 18. Tag)
- Welcomedrink
- Kapitänsdinner
- musikalische Abendunterhaltung in der Panoramarbar
- sämtliche Landausflüge und Besichtigungen inkl. Eintrittsgelder
- Hafengebühren
- Kofferservice ab Anleger

## Zuschläge / zubuchbare Optionen / Ermäßigungen:

|                            |     |
|----------------------------|-----|
| Corona - Impfung vorhanden | 0 € |
| Corona - Genesen           | 0 € |

## Preis:

16.08.2022 - 02.09.2022 - Preise

|  |        |
|--|--------|
| DZ/Doppelkabine Hauptdeck - Laut Ausschreibung | 2735 € |
| DZ/Doppelkabine Oberdeck - Laut Ausschreibung  | 3315 € |
| EZ/Einzelkabine Hauptdeck - Laut Ausschreibung | 3105 € |
| EZ/Einzelkabine Oberdeck - Laut Ausschreibung  | 4105 € |